

Dichtkegel-Nippel

Nipple cone

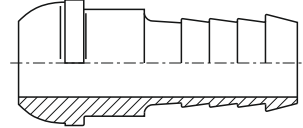
Typ
Type **DKN**



Dichtkegel-Nippel mit Dichtkegel ähnlich DIN 3863

Aufbau:

Material: Stahl verzinkt oder
Messing blank



Nipple cone with conical nipple similar to DIN 3863

Construction:

Material: zinkplated steel or
brass blank

für Schlauch NW	für Nippel-Mutter nach DIN 3870 Form B Zollgewinde	für Nippel-Mutter nach DIN 3870 Form B metrisches Gewinde	Kurz- bezeichnung	Artikel Nummer	Gewicht [g/Stück]
for hose DN	for coupling nut according to DIN 3870 form B inch thread	for coupling nut according to DIN 3870 form B metric thread	short form	part-no.	weight [g/piece]
Stahl verzinkt / zinkplated steel					
3	G 1/8"	M 10 x 1,0	DKN-3	510 0 042	5
4	---	M 12 x 1,5	DKN-4	510 0 050	5
4	G 1/4"	M 14 x 1,5	DKN-6/4	510 0 102	8
4	G 3/8"	M 16 x 1,5	DKN-8/4	510 0 200	12
6	G 1/4"	M 14 x 1,5	DKN-6	510 0 150	8
6	G 3/8"	M 16 x 1,5	DKN-8/6	510 0 252	12
8	G 3/8"	M 16 x 1,5	DKN-8	510 0 300	10
8	---	M 18 x 1,5	DKN-10/8	510 0 305	14
8	---	M 22 x 1,5	DKN-13/8	510 0 308	26
10	---	M 18 x 1,5	DKN-10	510 0 310	15
10	G 1/2"	M 22 x 1,5	DKN-G-13/10	510 0 320	25
13	---	M 22 x 1,5	DKN-13	510 0 350	21
13	G 1/2"	---	DKN-G-13	510 0 400	20
16	G 3/4"	M 26 x 1,5	DKN-16	510 0 450	34
20	G 1"	M 30 x 1,5	DKN-20	510 0 500	55
25	---	M 38 x 1,5	DKN-25	510 0 501	84
Messing blank / brass blank					
3	G 1/8"	M 10 x 1,0	DKN-3	510 0 040	5
4	---	M 12 x 1,5	DKN-4	510 0 060	5
4	G 1/4"	M 14 x 1,5	DKN-6/4	510 0 100	9
4	G 3/8"	M 16 x 1,5	DKN-8/4	510 0 202	12
6	G 1/4"	M 14 x 1,5	DKN-6	510 0 151	9
8	G 3/8"	M 16 x 1,5	DKN-8	510 0 301	11
10	---	M 18 x 1,5	DKN-10	510 0 311	17
10	G 1/2"	M 22 x 1,5	DKN-G-13/10	510 0 325	26
13	---	M 22 x 1,5	DKN-13	510 0 355	23
16	G 3/4"	M 26 x 1,5	DKN-16	510 0 460	38
20	G 1"	M 30 x 1,5	DKN-20	510 0 505	60
25	---	M 38 x 1,5	DKN-25	510 0 510	85